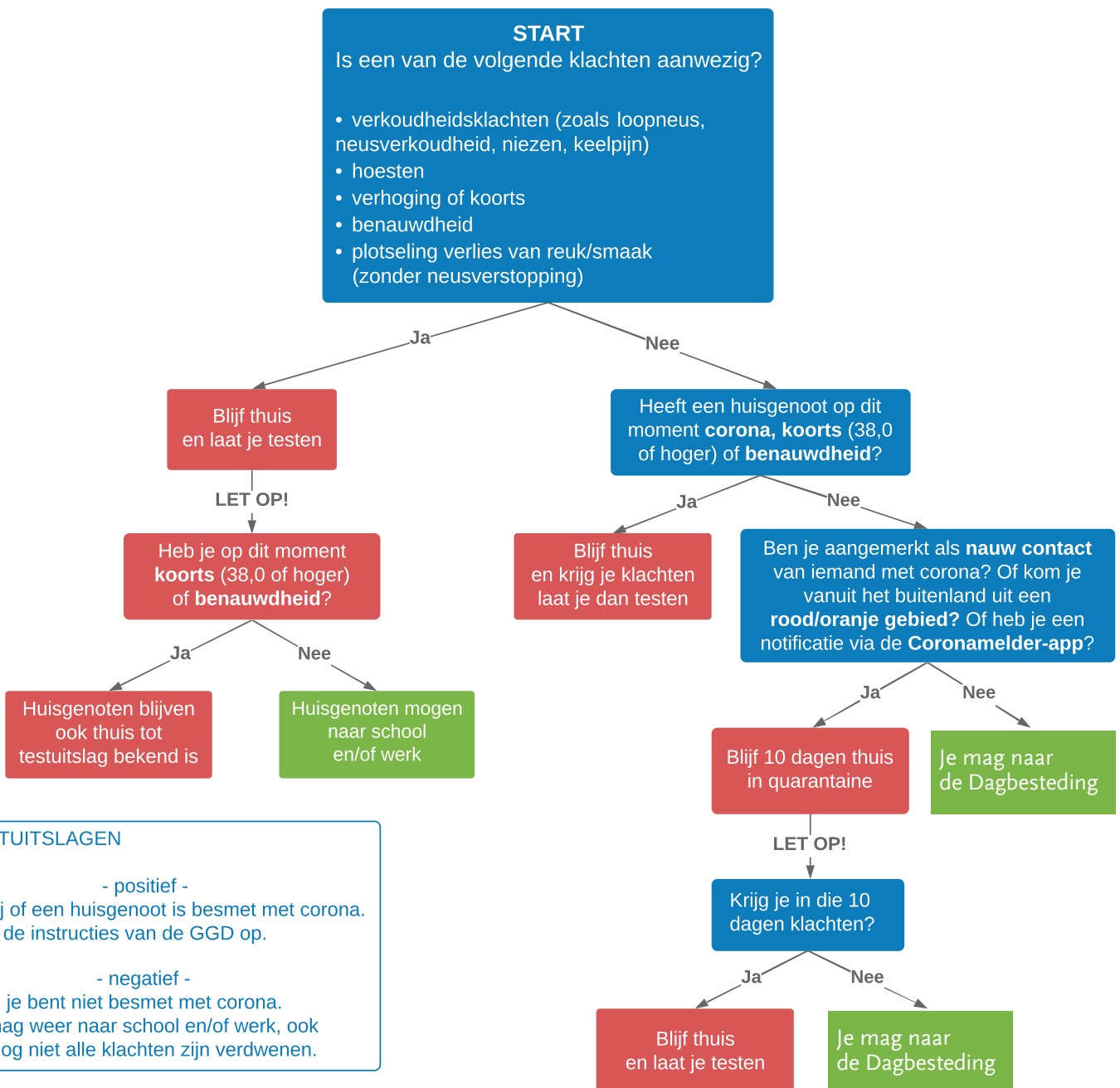


BESLISBOOM

Thuisblijven of naar de Dagbesteding?

Met deze beslisboom kun je beoordelen of je wel of niet naar de dagbesteding van de Raphaëlstichting mag. Deze beslisboom gaat uit van personen met en normale gezondheid, zonder onderliggende ziekten.

De uitkomst van de beslisboom geldt niet voor andere huisgenoten, gezinsleden, broertjes of zusjes. Voor iedere persoon moet de boom apart doorlopen worden.



TESTUITSLAGEN

- positief -
Ja, jij of een huisgenoot is besmet met corona. Volg de instructies van de GGD op.

- negatief -
Nee, je bent niet besmet met corona. Je mag weer naar school en/of werk, ook als nog niet alle klachten zijn verdwenen.

HOE LANG MOET JE THUISBLIJVEN?

Hoe lang dit duurt en wat de regels zijn verschilt per situatie. Kijk op de website van Rijksoverheid over "In thuisquarantaine door corona (thuisblijven)"