

## Rudolf Steiner Zorg

*Verpleeghuiszorg en gehandicaptenzorg*

Bij Rudolf Steiner Zorg (voorheen Rudolf Steiner Verpleeghuis) wordt vanuit de antroposofische visie zorg geboden aan mensen met een verpleeghuis-indicatie en aan mensen met een verstandelijke beperking. De verpleeghuiszorg is kleinschalig georganiseerd en verdeeld over twee locaties.

In het Tobiashuis (Nieuwe Parklaan) wordt somatische verpleeghuiszorg geboden en in De Brug (Medemblikstraat) psychogeriatrische zorg.

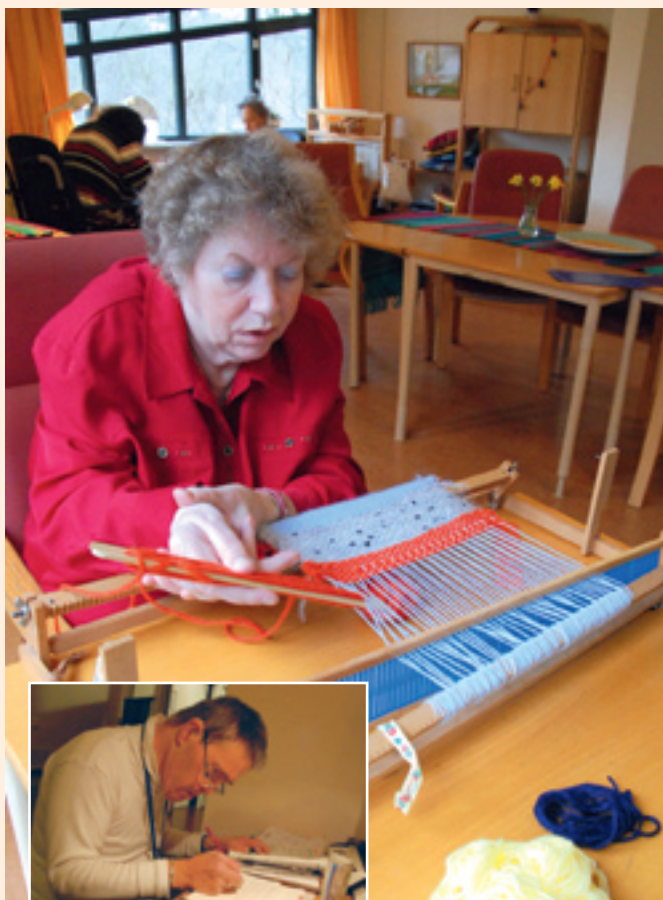
De zorg voor mensen met een verstandelijke beperking is in 2010 gestart met een kleinschalig woonproject onder de naam Artaban aan de Rusthoekstraat.



## De Raphaëlstichting

Rudolf Steiner Zorg is onderdeel van de Raphaëlstichting, een antroposofische zorgaanbieder met tal van locaties in Noord- en Zuid-Holland. Binnen het zorgaanbod van de Raphaëlstichting neemt de zorg voor mensen met een verstandelijke beperking een belangrijke plaats in. De expertise op dit gebied heeft Rudolf Steiner Zorg geholpen bij het realiseren van woonhuis Artaban, en zal ook een rol blijven spelen in de verdere ontwikkeling van kleinschalige woonvoorzieningen, ambulante begeleiding en dagbestedingsmogelijkheden in Den Haag en omgeving.

Zie ook: [www.raphaelstichting.nl](http://www.raphaelstichting.nl)



Informatie en  
aanmelden

Voor algemene informatie en informatie over aanmelding kunt u terecht bij het secretariaat van



## Rudolf Steiner Zorg

Nieuwe Parklaan 58  
2597 LD Den Haag  
Tel. : 070-306 8306  
Fax : 070-352 1262  
email: [info@rudolfsteinerzorg.nl](mailto:info@rudolfsteinerzorg.nl)  
[www.rudolfsteinerzorg.nl](http://www.rudolfsteinerzorg.nl)



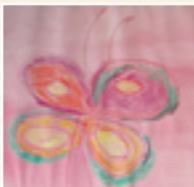
## Rudolf Steiner Zorg

**Ambulante begeleiding  
Wonen en werken**



**Voor mensen met  
een verstandelijke  
beperking**





# Om samen met anderen te leven

*Sinds 2010 biedt Rudolf Steiner Zorg kleinschalig wonen voor mensen met een verstandelijke beperking in het woonhuis Artaban aan de Rusthoekstraat in Den Haag. Vanwege de vraag naar meer plaatsen, zal in de toekomst dit aanbod worden uitgebreid met nieuwe woonvoorzieningen. Naast de mogelijkheid tot wonen en ambulante begeleiding bieden we tevens dagbesteding, bijvoorbeeld in de keuken van het verpleeghuis van Rudolf Steiner Zorg aan de Nieuwe Parklaan.*

## Visie

Een belangrijk doel van de antroposofische visie op de zorg voor mensen met een beperking is, dat mensen zich kunnen thuisvoelen op aarde. Iemand met een ontwikkelingsvraag kan hulp gebruiken om 'goed in zijn vel' te zitten en het aardse bestaan aantrekkelijk te vinden. Onze medewerkers hechten daarom veel belang aan het scheppen van een goede sfeer waarin elke bewoner kan ervaren dat het waarde heeft om samen met anderen te leven.

Kleinschaligheid, ritme, samen activiteiten ondernemen, het vieren van de jaarfeesten, maar ook het verzorgen van de directe leefomgeving, spelen daarin een belangrijke rol.



## Wonen

De bewoners van een woongroep kunnen sterk in leeftijd verschillen. Ook kan de zorgvraag heel anders zijn. Hierdoor wordt de mogelijkheid geboden dat de één iets voor de ander kan betekenen.

In overleg met de medewerkers worden taken vastgesteld. Dit kan begeleiding of verzorging van een andere – meer hulpbehoevende – bewoner zijn. Maar ook helpen bij de afwas, of stofzuigen bijvoorbeeld. De eigen (slaap)kamer biedt de mogelijkheid om je

**'De jongste is hier 23 jaar en ik ben 70.**

**Dat gaat heel goed samen.'**

terug te trekken. Deze ruime kamer kan zelf worden ingericht en wordt zoveel mogelijk ook zélf schoongehouden.

Het accent van het leven ligt in de huiskamer, omdat we veel waarde hechten aan de gemeenschapsvorming. 's Avonds worden er spelletjes gedaan of kunstzinnige activiteiten ondernomen. Ook is er een aparte televisiekamer.

## Werken bij ons

Sommige bewoners gaan overdag naar hun werk in de keuken of de linnenkamer van het verpleeghuis van Rudolf Steiner Zorg. Anderen werken op een locatie elders in de stad. In de toekomst zullen dagbestedingsmogelijkheden binnen de eigen organisatie worden uitgebreid, bijvoorbeeld met werkzaamheden in de tuin.

## Ambulante begeleiding

Ambulante begeleiding richt zich door middel van individuele begeleiding op het vergroten van de zelfredzaamheid op diverse levensgebieden. Hierbij kunt u denken aan ondersteuning bij wonen, werk, dagbesteding, school, persoonlijke verzorging, sociale contacten en met het nog beter omgaan met persoonlijke problematiek.

De begeleiding vindt plaats op grond van de visie en de cultuur van de heilpedagogie en sociaaltherapie.