



**Wonen, werken
of stage**

**Voor mensen met een
begeleidingsvraag in
Burgerbrug**



**Na gedane arbeid is het goed
koffiedrinken**

Omgeving

De omgeving van de Grote Sloot waar Croon en Bergh aan ligt kenmerkt zich door de rechte streep die het water door het polderlandschap trekt. De bebouwing en het landschap bieden een grote openheid, waardoor je het licht en de prachtige wolkenluchten zeer sterk kunt ervaren.

Als je belangstelling hebt om in deze gemeenschap te komen wonen, werken of stage te lopen, neem dan contact op met Rob Hardewijn:
r.hardewijn@scorlewald.nl

Scorlewald

Valkenlaan 14
1871 AV Schoorl
Telefoon: 072 509 9444
www.scorlewald.nl

Adres Croon en Bergh:
Grote Sloot 91
1754 JC Burgerbrug

Zorgkwekerij Croon en Bergh



Scorlewald

Antroposofische zorg

Croon en Bergh is gevestigd in Burgerbrug. Er wordt zorg geboden aan acht bewoners die werkzaam zijn in de omliggende natuur en de zorgkwekerij.

Croon en Bergh maakt onderdeel uit van Scorlewald, een woon- en werkgemeenschap in Schoorl voor mensen met een verstandelijke beperking.

Scorlewald is onderdeel van de Raphaëlstichting, een netwerkorganisatie van zes zorginstellingen in Noord Holland met tal van locaties voor 24-uurs-zorg, voor kleinschalig wonen, voor werk en dagbesteding.



**Als het regent
werken we binnen**

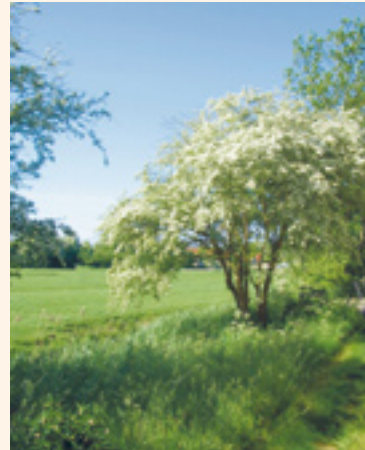
Zorgkwekerij Croon en Burgh

Aan de Grote Sloot in Burgerbrug ligt Croon en Bergh, een woonboerderij met een zorgkwekerij waar het cultuurgebied rond de boerderij van zo'n zes hectare wordt verzorgd en onderhouden. Dit doen wij onder andere door middel van de ontwikkeling van een biologisch-dynamische kwekerij voor bloemen, planten, heesters en bomen.

Hou je van het buitenleven en zoek je een plek om te wonen, te werken of stage te lopen? Kom dan eens langs om een kijkje te nemen.

Wonen

Het woonhuis Croon en Bergh bestaat uit een woongroep van zes mensen en twee appartementen. In totaal is er plaats voor acht bewoners. Iedereen heeft zijn eigen kamer, maar je hebt ook de gezelligheid van



elkaar in de gemeenschappelijke ruimte, bijvoorbeeld tijdens het eten en 's avonds. Direct naast het woonhuis woont een medewerkersgezin.

Werken

Er zijn vier werkgebieden waarin je kunt werken:

- de kas waarin bloemen geteeld worden;
- de kwekerij in het bos voor het kweken van planten en heesters;

Wat kun je bij ons leren?

- bloemen verzorgen, snijden en schicken
- planten, heester en bomen verzorgen
- fruitbomen onderhouden
- werkzaamheden om en rond de boerderij zoals: bomen snoeien, gras-maaien enz.
- bezoekers leren bedienen
- inpakwerkzaamheden voor de huisverkoop
- en nog veel meer...



- onderhoudswerkzaamheden in het bos en de boomgaard en;
- de theeschenkerij, waar bezoekers gastvrij onthaald worden.

Je hoeft geen ervaren bloemist of kweker te zijn of ervaring te hebben in het onderhouden van de natuur of de bediening. Je

krijgt alle kans om in je eigen tempo het prachtige vak te leren. Enthousiaste vakmensen helpen je daarbij.

Je werkt in een team van leuke collega's die net als jij van de natuur houden. De sfeer is goed. Er wordt hard gewerkt en ook hard gelachen...

