

Breidablick is een woon- en werkgemeenschap voor mensen met een verstandelijke beperking, waaronder mensen met Niet Aangeboren Hersenletsel (NAH). Kenmerkend voor de begeleiding zijn de antroposofische uitgangspunten van 'kijken-naar-heel-de-mens', aandacht voor het 'kleine' en bejegening van de bewoner/ cliënt zonder vooroordelen en vanuit een wederkerigheid en onbevangenheid. Op Breidablick wordt verpleeghuiszorg geboden, evenals begeleiding aan jongvolwassenen die zelfstandig wonen. Op één van de woonhuizen is een woongroep voor kinderen ingericht.



In het Rafaëlhuis wordt sinds 2003 zorg en begeleiding geboden aan 18 volwassen cliënten met NAH. Hierdoor heeft Breidablick veel expertise en kennis op dit gebied ontwikkeld.



Meer informatie?

Neem voor meer informatie over de weekendactiviteiten contact op met Carla de Bruin, woonhuisleider van het Rafaëlhuis. Email: c.debruin@breidablick.nl of tel.: 0299 689 645 of 0299 689 689.



Breidablick

Zorg van mens tot mens

Bamestraweg 2
1462 VN Middenbeemster
0299 - 68 96 89

info@breidablick.nl
www.breidablick.nl

Weekendactiviteiten voor mensen met NAH



Breidablick

Zorg van mens tot mens



Weekendactiviteiten op Breidablick

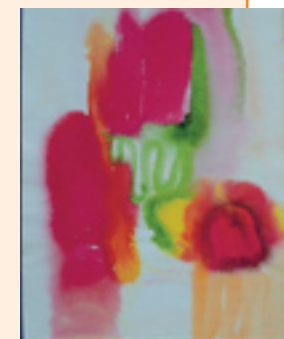
In het weekend biedt Breidablick een dagprogramma aan mensen met Niet Aangeboren Hersenletsel die thuis wonen of in een andere instelling verblijven. Incidenteel is ook overnachting mogelijk.

Het dagprogramma is laagdrempelig en gevarieerd met mogelijkheid tot improviseren. Er wordt zoveel mogelijk rekening gehouden met de belangstelling en talenten van de deelnemers.

De activiteiten vinden in het Rafaëlhuis

plaats. Maar ook buiten op het mooie terrein en in de directe omgeving. Naast activiteiten die de zelfzorg en vaardigheden vergroten (zelf de maaltijd bereiden bijvoorbeeld), is er ook aandacht voor geheugentraining en aansluiting bij actualiteiten uit het nieuws.

Tevens worden er workshops gegeven (zoals pottenbakken, schilderen, muziek en beweging) door werkplaatsleiders, therapeuten of andere mensen met een speciale expertise.



Een voorbeeld van een dagprogramma op zaterdag en zondag

- vanaf 09:30 uur Welkom – ontvangst
- 10:00 uur Seizoensactiviteit, krant, actualiteit, muziek maken of beluisteren
- 11:00 uur Koffiepauze
- 11:30 uur Gezamenlijk de warme maaltijd voorbereiden
- 13:00 uur Middageten en eventuele rustpauze
- 14:00 uur Wandelen, buitenactiviteit op het mooie terrein van Breidablick (bijvoorbeeld naar de kippen, paarden of groentetuin)
- 15:00 uur Theepauze
- 15:30 uur Kunstzinnige activiteit (schilderen, tekenen, boetsen etc.)
- tussen 16.30 en 17.00 uur Vertrek